

SeciossLink ユーザガイド

1. 0. 1 版

株式会社セシオス

目次

1. ログイン	3
2. ユーザセルフサービス	4
2.1. パスワード変更	5
2.2. ログイン ID 登録	6
2.3. アプリケーションのパスワード登録	6
3. ログアウト	7

1. ログイン

ユーザが SeciossLink に最初にログインした場合、テナント ID の入力画面が表示されます。ユーザは所属するテナントのテナント ID を入力して下さい。テナント ID はログイン ID の@マーク以降の部分です。

一端、テナント ID を入力すると、365 日間は入力する必要がありません。

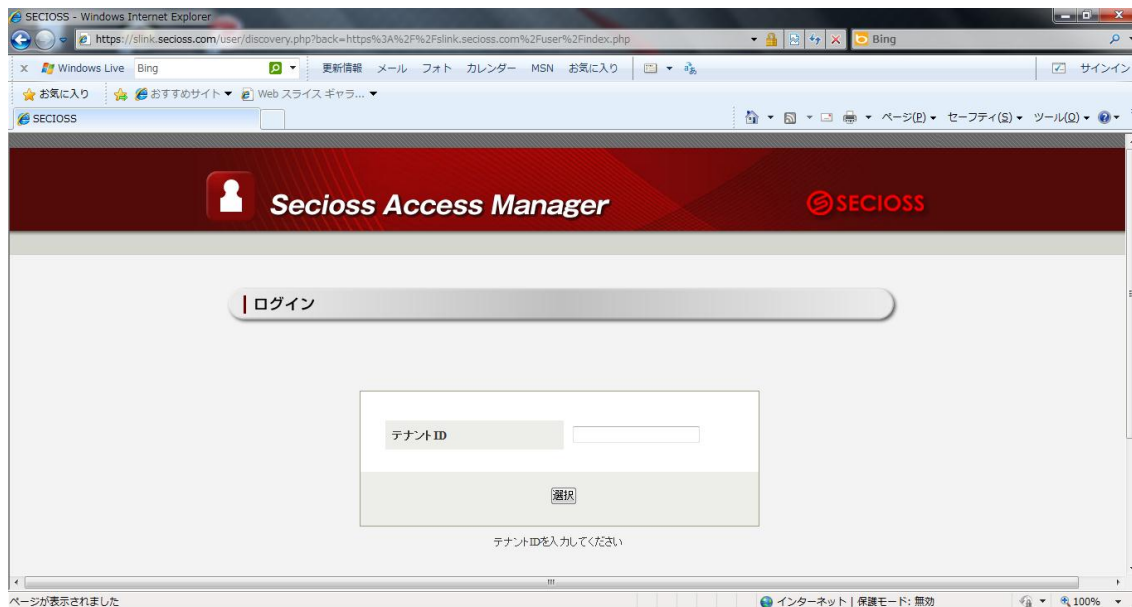


図 1 テナント ID 入力画面

テナント ID を入力すると、ログイン画面が表示されます。

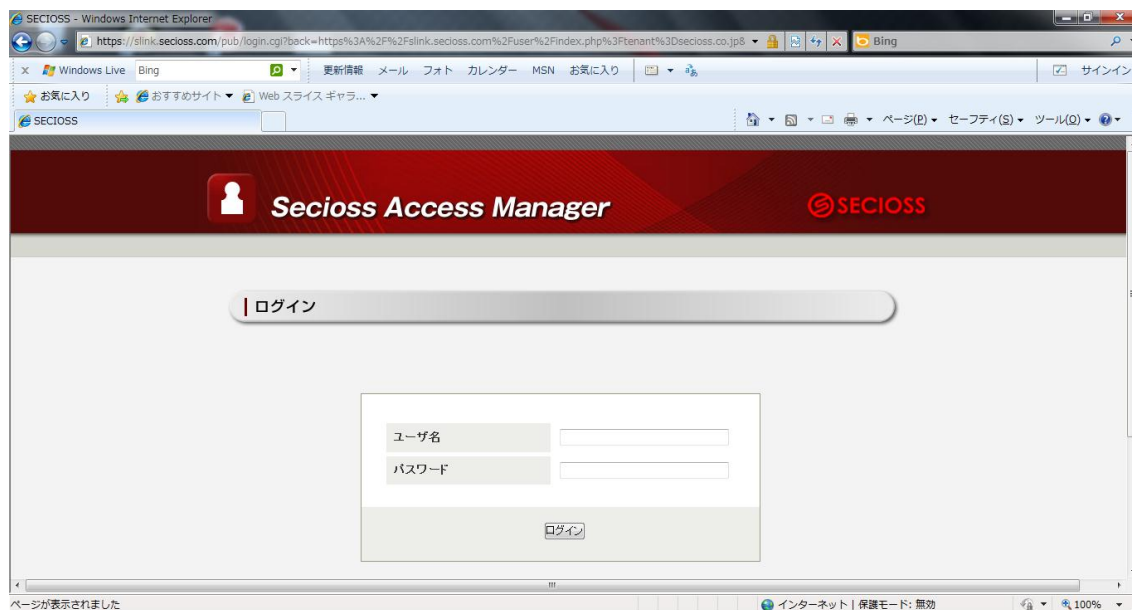


図 2 ID/パスワード認証 ログイン画面

ユーザ認証が、複数の認証方式から選択するように設定されている場合は、認証選択画面から自身が行う認証方式を選択します。



図 3 認証選択画面

2. ユーザセルフサービス

ユーザセルフサービスでは、ユーザが自身の情報を変更することができます。ユーザセルフサービスには、以下のサービスがあり、メニュー画面には使用可能なサービスが表示されます。

- ・ パスワード変更
- ・ ログイン ID の登録
- ・ アプリケーションのパスワード登録

ログイン ID の登録、アプリケーションのパスワード登録については、アプリケーション毎にログイン ID、パスワードを登録する必要がない場合、サービスは表示されません。

ユーザセルフサービスの URL :

<https://slink.secioss.com/user/index.php>

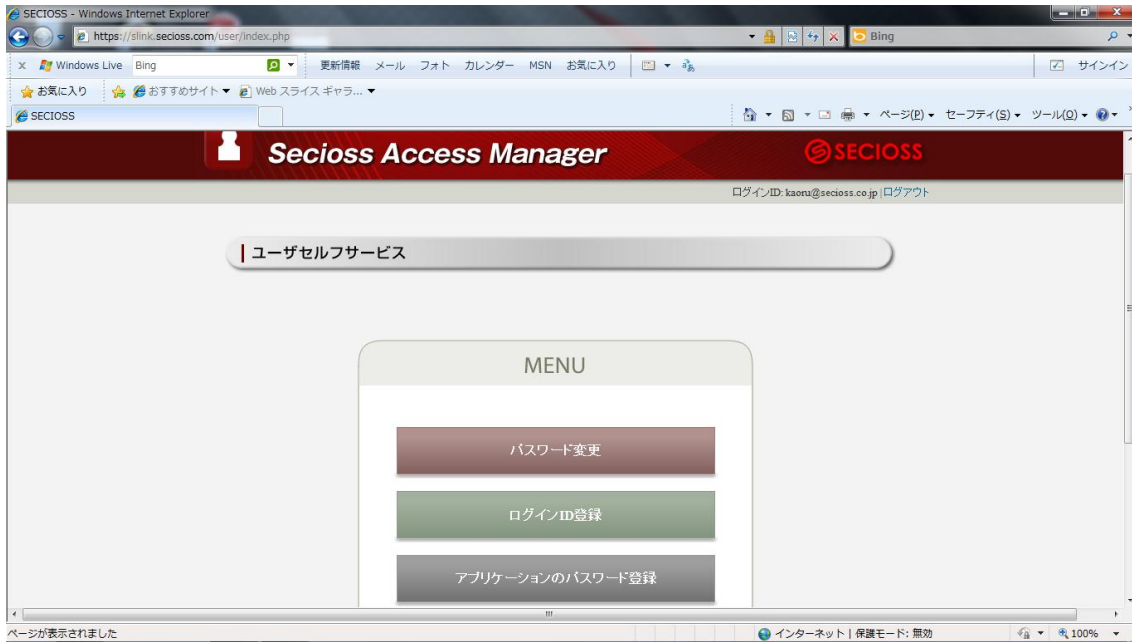


図 4 ユーザセルフサービス

2.1. パスワード変更

ユーザはパスワード変更画面から、自身のパスワードを変更することができます。



図 5 パスワード変更画面

2.2. ログイン ID 登録

シングルサインオンを行うアプリケーションのユーザ ID が、SeciossLink のユーザ情報(ユーザ ID、ログイン ID、社員番号、メールアドレス) 以外の値の場合、各アプリケーションのユーザ ID を登録して下さい。

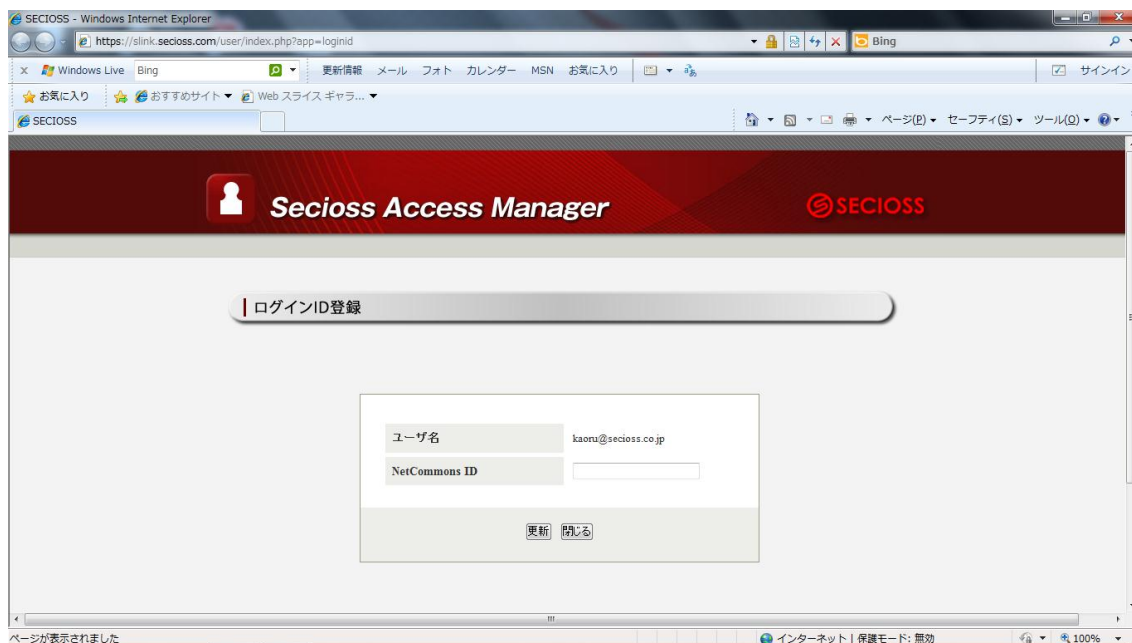


図 6 ログイン ID 登録画面

2.3. アプリケーションのパスワード登録

代理認証を行うアプリケーションのパスワードが SeciossLink のパスワードと異なる場合、アプリケーションのパスワード登録画面から、対象のアプリケーションを選択してパスワードを登録して下さい。



図 7 アプリケーションのパスワード登録

3. ログアウト

以下の URL から、SeciossLink をログアウトすることができます。

ログアウト URL :

<https://slink.secioss.com/sso/logout.cgi>